



Ihr Zeichen, Ihre Nachricht vom

Betreff: Zukunftsfähig investieren – Bildungspartnerschaft mit der Jugendsiedlung Hochland

Sehr geehrte Damen und Herren,

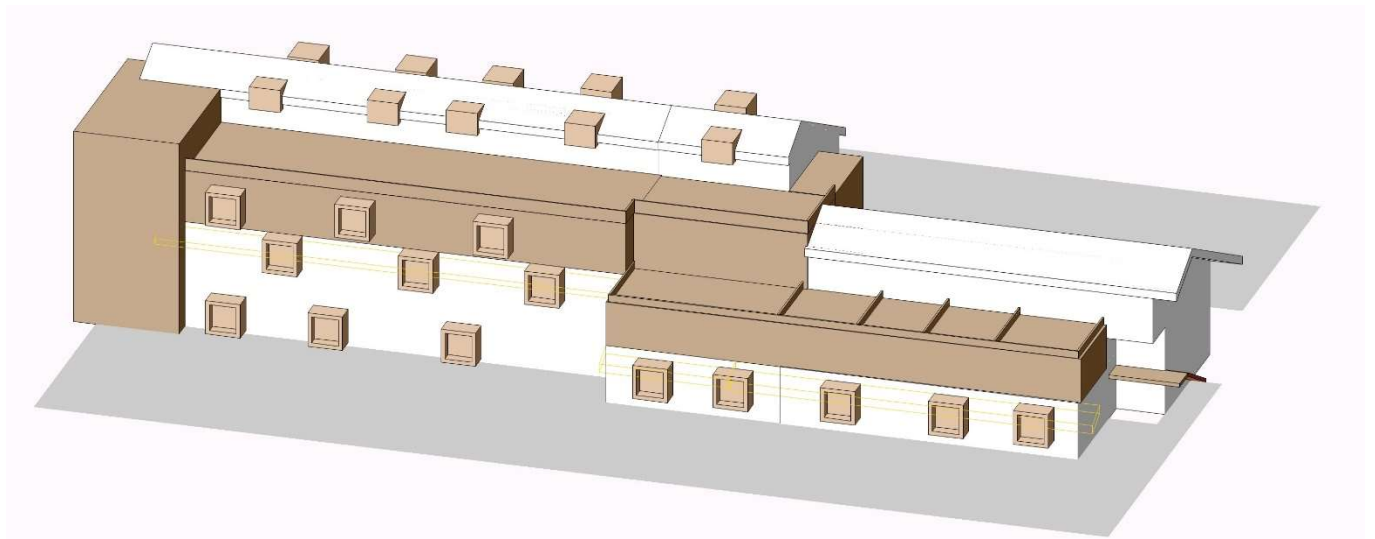
vielleicht verbinden Sie mit der Jugendsiedlung Hochland persönliche Erinnerungen oder Begegnungen. Als Bildungs- und Begegnungsort sind wir seit Jahrzehnten ein fester Bestandteil unserer Region und engagieren uns hier vor Ort für die Entwicklung junger Menschen und für eine zukunftsfähige Bildung.

Die Jugendsiedlung Hochland verbindet Persönlichkeitsentwicklung und Gemeinschaftserfahrung mit einer ganzheitlichen nachhaltigen Bildung in einem naturnahen Lernumfeld. Nun möchten wir unseren Standort sowohl baulich als auch inhaltlich weiterentwickeln – zukunftsfähig und nachhaltig.

Nachhaltigkeit bedeutet für uns, Verantwortung für heutige und kommende Generationen zu übernehmen – ökologisch, sozial und wirtschaftlich. Aktuelle Jugendstudien zeigen deutlich: Junge Menschen wünschen sich Bildungsorte, die Sinn stiften, Sicherheit geben und persönliche Entwicklung ermöglichen. Gleichzeitig investieren zukunftsfähige Unternehmen gezielt in die Förderung ihrer Auszubildenden und Mitarbeitenden – fachlich wie persönlich.

Genau vor diesem Hintergrund entwickeln wir die Jugendsiedlung Hochland weiter.

Konkret planen wir die energetische Sanierung unseres Bettenhauses sowie eine qualitative Modernisierung unserer Infrastruktur. Gute Bildungsarbeit braucht gute Rahmenbedingungen: erholsamen Schlaf, Sicherheit, zeitgemäßen Komfort und eine Atmosphäre, in der Lernen und Entwicklung gelingen kann.



Das Gesamtvolumen der Modernisierung beträgt rund 7,5 Millionen Euro. Ein Großteil der Finanzierung ist bereits gesichert. Aktuell besteht noch eine Finanzierungslücke von rund 800.000 Euro. Jeder Beitrag – ob als Förderung, Partnerschaft oder konkrete Zusammenarbeit – hilft uns, dieses zukunftsweisende Projekt für die Region vollständig zu realisieren.

Seit vielen Jahren verfügen wir über fundierte Erfahrung in der Persönlichkeitsentwicklung junger Menschen und in der Begleitung von Gruppen- und Entwicklungsprozessen – sowohl im außerschulischen als auch im arbeitsweltbezogenen Bereich. Diese Kompetenz möchten wir gezielt stärken und auch für Ihr Unternehmen weiterentwickeln.

Unsere Angebote in den Bereichen Persönlichkeitsentwicklung, soziale Kompetenz, Resilienz, Nachhaltigkeit und Verantwortung eignen sich unter anderem für Azubi-Seminare, Teamtage, Führungskräfteentwicklung oder Nachhaltigkeitsworkshops. So verbinden Sie gesellschaftliches Engagement mit der gezielten Entwicklung Ihrer eigenen Mitarbeitenden.

Wir sind überzeugt: Wenn regionale Unternehmen und Bildungsorte zusammenarbeiten, entsteht echte Zukunftsfähigkeit – für junge Menschen, für Betriebe und für unsere Region.

Gerne stellen wir Ihnen die Möglichkeiten einer Förderung oder Partnerschaft persönlich vor.

Nehmen Sie dazu gerne direkt Kontakt mit mir auf.

Mit freundlichen Grüßen

A handwritten signature in blue ink, appearing to read 'RW -', positioned above the printed name.

Robert Wenzelowski
Leitung der Jugendsiedlung Hochland
Jugendbildungsstätte Königsdorf