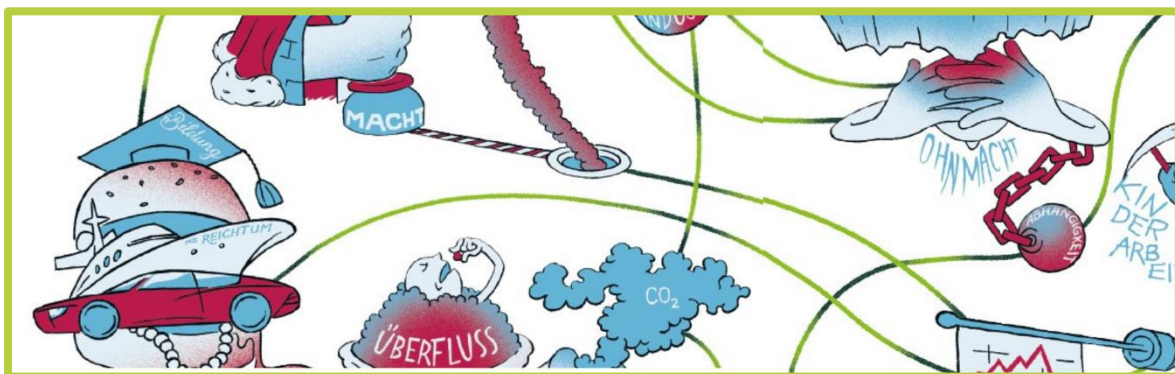




## WELT MACHT HUNGER

### Planspiel zu Nachhaltige Entwicklung



#### Was erwartet uns?

In diesem Planspiel tauchen die Teilnehmer\*innen in verschiedene Rollen ein, die die Akteure des globalen Marktes repräsentieren. Dadurch erleben sie hautnah, wie sich wirtschaftliche Strukturen auf die Verteilung von Ressourcen und den Welthunger auswirken. Ungleichheit, Privilegien und existenzielle Herausforderungen werden nicht abstrakt vermittelt, sondern unmittelbar spürbar – sei es durch Glück, Frustration oder Ohnmacht während des Spiels.

Doch das Planspiel bleibt nicht bei der Simulation stehen. In der zweiten Tageshälfte treten die Teilnehmer\*innen bewusst aus ihren Rollen heraus und reflektieren ihre Erfahrungen. Durch diesen Perspektivwechsel wird der Blick auf die Realität geschärft: Was bedeutet Gerechtigkeit? Welche Handlungsspielräume gibt es? Wie kann jede\*r selbst aktiv werden? Gemeinsam werden Ideen entwickelt, um über das eigene Verhalten hinaus Veränderungen anzustoßen. So wird aus dem Planspiel eine lebendige Erfahrung, die zum Nachdenken anregt und zum Handeln motiviert.

#### Ziel:

- ✓ Kritische Auseinandersetzung mit den Thema Gerechtigkeit und Klima
- ✓ Entwicklung von Visionen für ein gutes nachhaltiges Leben
- ✓ Förderung der Kommunikation, Kooperation und Zusammenhalt der Gruppe
- ✓ Bewusstsein schaffen für globale Zusammenhänge

**Themenfeld:** Umwelt- und Erlebnispädagogik, Bildung für nachhaltige Entwicklung

**Altersgruppe:** ab 9. Jahrgangsstufe

**Veranstaltungsort:** Jugendsiedlung Hochland

**Termin:** Nach Vereinbarung

**Dauer:** ganztags (ca. 6 Stunden)



**Kosten:**

| <b>TN-Anzahl</b> | <b>ganztags</b> |
|------------------|-----------------|
| bis 15 TN        | 210,00 €        |
| bis 20 TN        | 294,00 €        |
| bis 25 TN        | 357,00 €        |
| bis 30 TN        | 420,00 €        |



**QUALITÄTSNETZWERK  
BNE IN BAYERN**



Reisen Sie gerne mit den öffentlichen Verkehrsmitteln an und leisten damit einen wertvollen Beitrag zur jugendgerechten und ökologischen Anreise. Die RVO-Linie 372 hält direkt auf dem Gelände der Jugendsiedlung Hochland (Haltestelle „Rothmühle“) und ist auf unsere Essenszeiten abgestimmt.

**Für die Reservierung und bei Rückfragen stehen wir Ihnen gerne zur Verfügung:**

Seminarmanagement: Tel. 08041/ 7698-27

[seminare@jugendsiedlung-hochland.de](mailto:seminare@jugendsiedlung-hochland.de)