

Blockhütte Jochberg

Ausstattung:

14 Betten, vollausgestattete Küche (Geschirr, Kochgeschirr, Besteck), fließend Warmwasser, Heizung etc., Lagerfeuerstelle mit Sitzbänken, 2 Tischgarnituren, Säge und Beil, Grill für draußen (Dreibeine stehen zur Verfügung).

Die Mehrbettzimmer sind mit Stockbetten und Waschbecken ausgestattet. Den Betreuern steht ein Doppelzimmer mit Tresor für Wertsachen zur Verfügung. Sollten Sie mit einer großen Gruppe kommen, können Sie von Mai bis September das Ergänzungsblockhaus Heimgarten mit 12 Betten dazu mieten.

Sie bringen selbst mit:

Bettwäsche (Kissen- und Deckenüberzug sowie ein Leintuch, Schlafsäcke sind nicht erlaubt), Lebensmittel (Ausnahme Tischlein-Deck-Dich), Handtücher, Geschirrtücher, Spülmittel, Spielmaterial (z.B. Bälle),

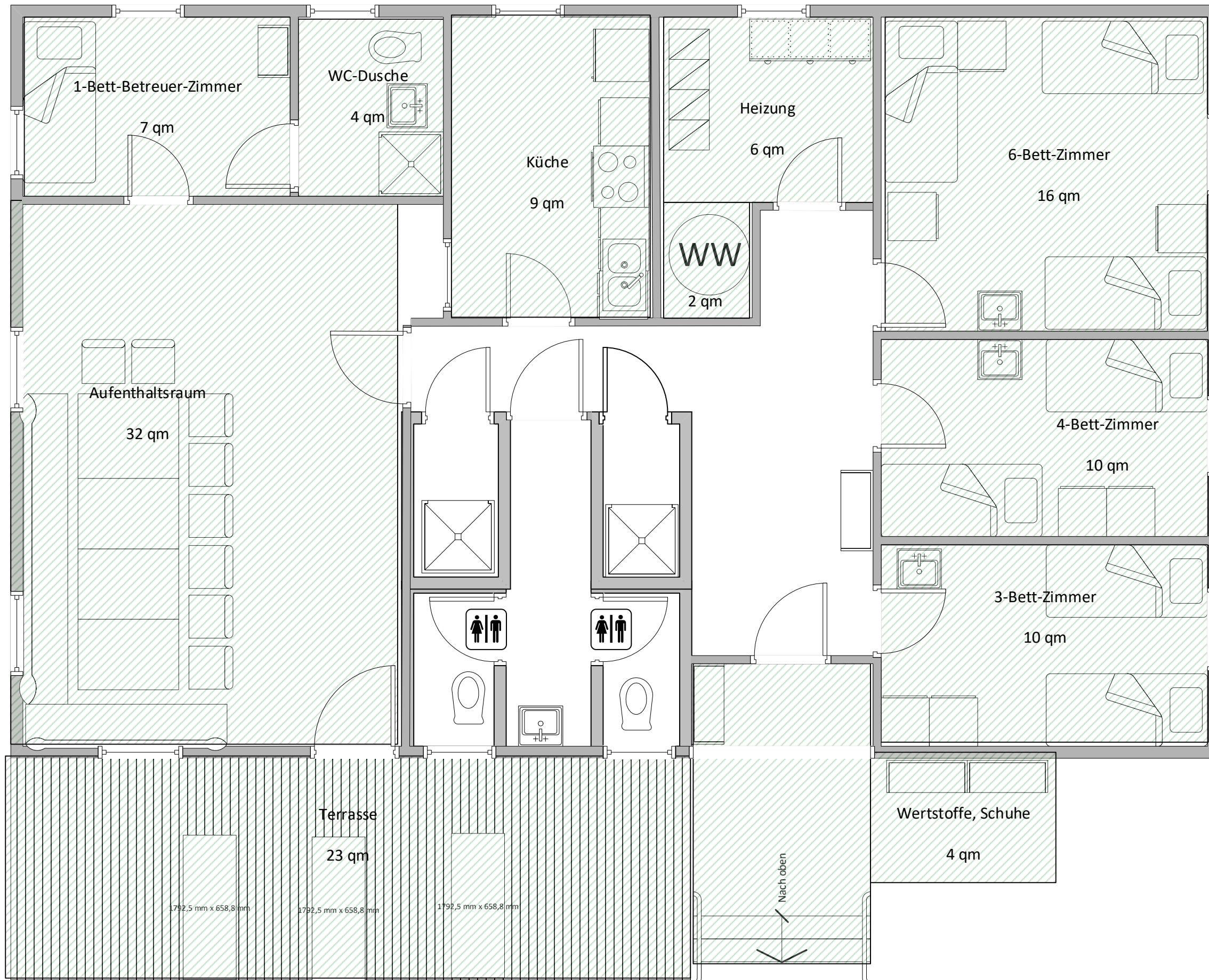


**JUGEND
SIEDLUNG**
HOCHLAND KÖNIGSDORF

Rothmühle 1
82549 Königsdorf

Tel: 08041-7698-0
Fax: 08041-7698-20

info@jugendsiedlung-hochland.de
www.jugendsiedlung-hochland.de



Das Blockhaus ist in **Selbst- oder Vollversorgung ganzjährig** zu mieten. Lebensmittel-hygienische Vorgaben sind zu beachten!

Regeln des Jugendzeltplatzes

- Nichtraucherhütte & -zeltplatz
- Beachtet das Jugendschutzgesetz
- Wertstofftrennung
- Nachtruhe 23:00 h – 7:00 h
- Natur- & Landschaftsschutzgebiet
- Keine Haustiere
- Aufsichtspflicht hat die Gruppenleitung (Alkohol, Suchtmittel, Waffen, Gewalt,...)
- Keine fremden (nächtlichen) Überfälle/Besuche
- Keine Feuerwerkskörper
- Verwendung von CE-geprüften Elektrogeräten
- Im **Winter bitte selbst Schneeräumen** (Wege zur den Hütten, Schaufeln stehen bereit)

Blockhütte Herzogstand



18 Betten, vollausgestattete Küche (Geschirr, Kochgeschirr, Besteck), fließend Warmwasser, Heizung etc.

Lagerfeuerstelle mit Sitzbänken, 2 Tischgarnituren, Säge und Beil, Grill für draußen (Dreibeine stehen zur Verfügung)

Die Mehrbettzimmer sind mit Stockbetten und Waschbecken ausgestattet. Den Betreuern steht ein Doppelzimmer mit Tresor für Wertsachen zur Verfügung. Sollten Sie mit einer großen Gruppe kommen, können Sie von Mai bis September das Ergänzungsblockhaus Heimgarten mit 15 Betten dazu mieten.

Sie bringen selbst mit:

Bettwäsche (Kissen- und Deckenüberzug sowie ein Leintuch, Schlafsäcke sind nicht erlaubt), Lebensmittel, Handtücher, Geschirrtücher, Spülmittel, Spielmaterial (z.B. Bälle),



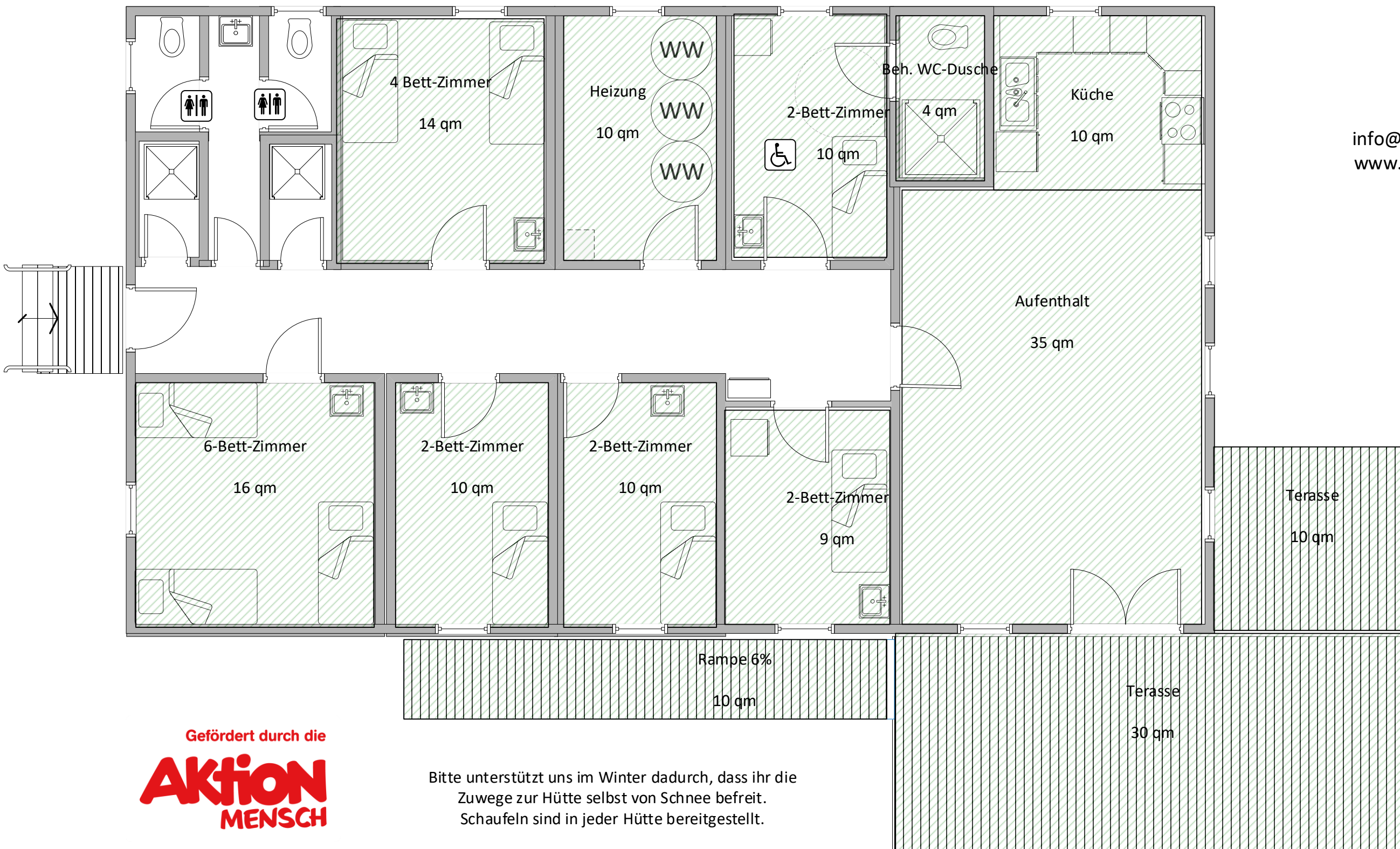
**JUGEND
SIEDLUNG**
HOCHLAND KÖNIGSDORF

Rothmühle 1
82549 Königsdorf

Tel: 08041-7698-0

Fax: 08041-7698-20

info@jugendsiedlung-hochland.de
www.jugendsiedlung-hochland.de



Das Blockhaus ist in **Selbst- oder Vollversorgung ganzjährig** zu mieten. Lebensmittel-hygienische Vorgaben sind zu beachten!

Regeln des Jugendzeltplatzes

- Nichtraucherhütte & -zeltplatz
- Beachtet das Jugendschutzgesetz
- Wertstofftrennung
- Nachtruhe 23:00 h – 7:00 h
- Natur- & Landschaftsschutzgebiet
- Keine Haustiere
- Aufsichtspflicht hat die Gruppenleitung (Alkohol, Suchtmittel, Waffen, Gewalt,...)
- Keine fremden (nächtlichen) Überfälle/Besuche
- Keine Feuerwerkskörper
- Verwendung von CE-geprüften Elektrogeräten
- Im **Winter bitte selbst Schneeräumen** (Wege zur den Hütten, Schaufeln stehen bereit)

Gefördert durch die

**AKTION
MENSCH**

Bitte unterstützt uns im Winter dadurch, dass ihr die Zuwege zur Hütte selbst von Schnee befreit. Schaufeln sind in jeder Hütte bereitgestellt.

Blockhütte Benediktenwand

20 Betten, vollausgestattete Küche (Geschirr, Kochgeschirr, Besteck), fließend Warmwasser, Heizung etc.

Lagerfeuerstelle mit Sitzbänken, 2 Tischgarnituren

Die Mehrbettzimmer sind mit Stockbetten und Waschbecken ausgestattet. Den Betreuern steht ein Doppelzimmer mit Tresor für Wertsachen zur Verfügung. Sollten Sie mit einer großen Gruppe kommen, können Sie von Mai bis September das Ergänzungsblockhaus Heimgarten mit 12 Betten dazu mieten.

Sie bringen selbst mit:

Bettwäsche (Kissen- und Deckenüberzug sowie ein Leintuch, Schlafsäcke sind nicht erlaubt), Lebensmittel (Ausnahme Tischlein-Deck-Dich), Handtücher, Geschirrtücher, Spülmittel, Spielmaterial (z.B. Bälle), Säge und Beil, Grill für draußen (Dreibeine stehen unseren Vollversorger Gruppen zur Verfügung)

Das Blockhaus ist in **Selbst- oder Vollversorgung ganzjährig** zu mieten

Lebensmittel-hygienische Vorgaben sind zu beachten!

Regeln des Jugendzeltplatzes

- Nichtraucherhütte & -zeltplatz
- Beachtet das Jugendschutzgesetz
- Wertstofftrennung
- Nachtruhe 23:00 h – 7:00 h
- Natur- & Landschaftsschutzgebiet
- Keine Haustiere
- Aufsichtspflicht hat die Gruppenleitung (Alkohol, Suchtmittel, Waffen, Gewalt,...)
- Keine fremden (nächtlichen) Überfälle/Besuche
- Keine Feuerwerkskörper
- Verwendung von CE-geprüften Elektrogeräten
- Im **Winter bitte selbst Schneeräumen** (Wege zur den Hütten, Schaufeln stehen bereit)

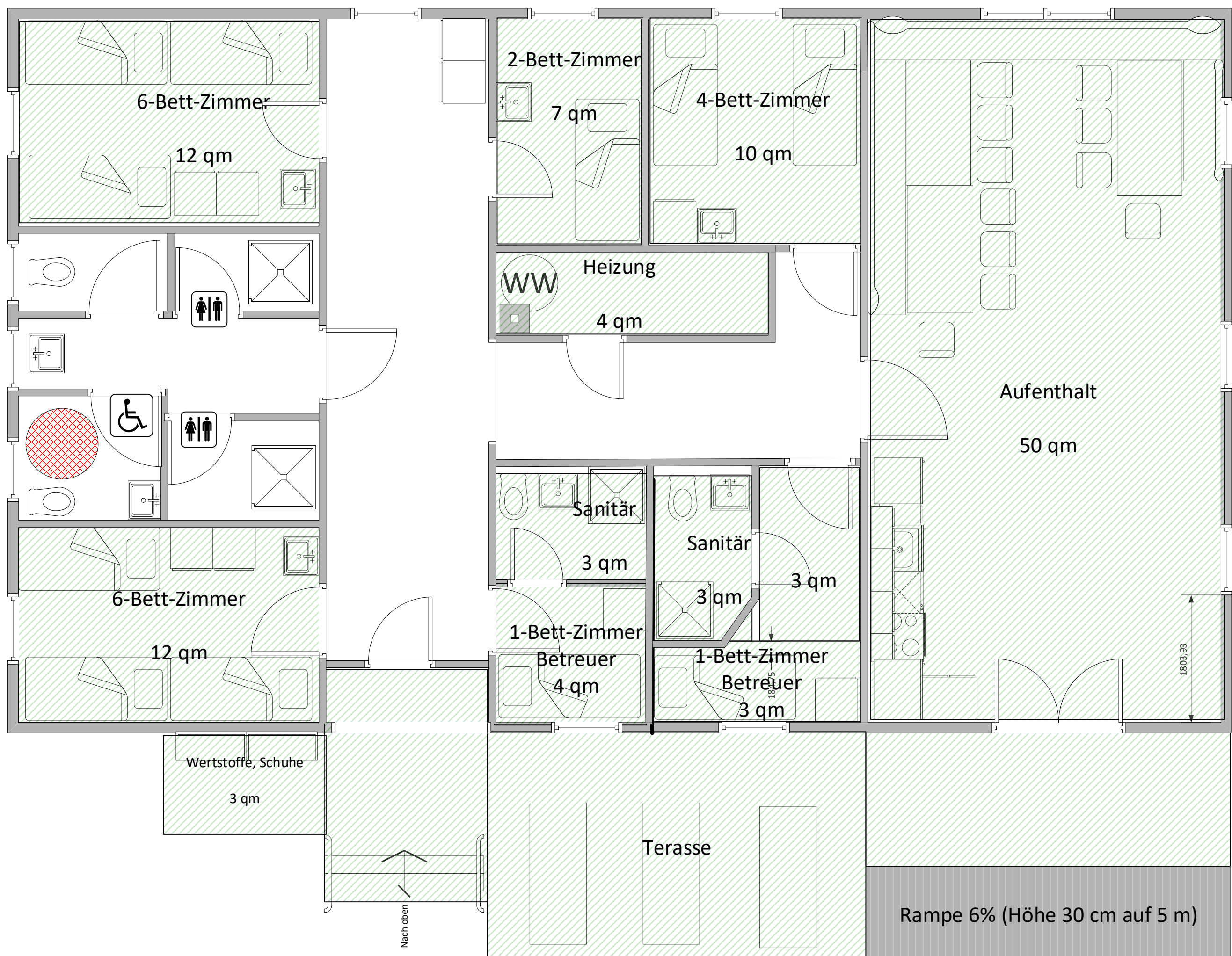


**JUGEND
SIEDLUNG**
HOCHLAND KÖNIGSDORF

Rothmühle 1
82549 Königsdorf

Tel: 08041-7698-0
Fax: 08041-7698-20

info@jugendsiedlung-hochland.de
www.jugendsiedlung-hochland.de



Blockhütte Heimgarten

15 Betten, Hüttenküche (15 x einfaches Geschirr mit Besteck, 2 Töpfe, 2 Elektrokochplatten), Kaltwasser, 2 Toiletten, 2 Waschbecken, Holz-Kanonenofen, Strom, Lagerfeuerstelle mit Sitzbänken, 2 Tischgarnituren, Säge und Beil

Die TeilnehmerInnen schlafen in drei Fünfbettzimmer mit Stockbetten. Toiletten und Waschbecken (fließend kalt Wasser) - Duschen sind im Zentralen Waschhaus auf dem Zeltlagerplatz. Es steht der Gruppe ein Aufenthaltsraum mit 36 m², ein Kanonenofen im Aufenthaltsraum (keine Zentralheizung oder Küche vorhanden), ein Kühlschrank zur Verfügung. Ein Spülbecken mit Kaltwasser ist auch vorhanden. Für die Sauberkeit und die Endreinigung (besenrein, gewischt und sauber) ist die Gruppe selbst verantwortlich, Putzutensilien werden durch uns gestellt. Strom und Licht ist vorhanden.

Bitte bringen Sie unbedingt mit:

Bettwäsche (Kissenbezug, Deckenbezug und Bettlaken - Schlafsäcke sind nicht erlaubt!), Handtücher, Spülmittel, Geschirrtücher etc., Spiele, Bälle und evtl. Koch- und Essgeschirr (falls sie nicht in Vollversorgung sind) evtl. Grill.

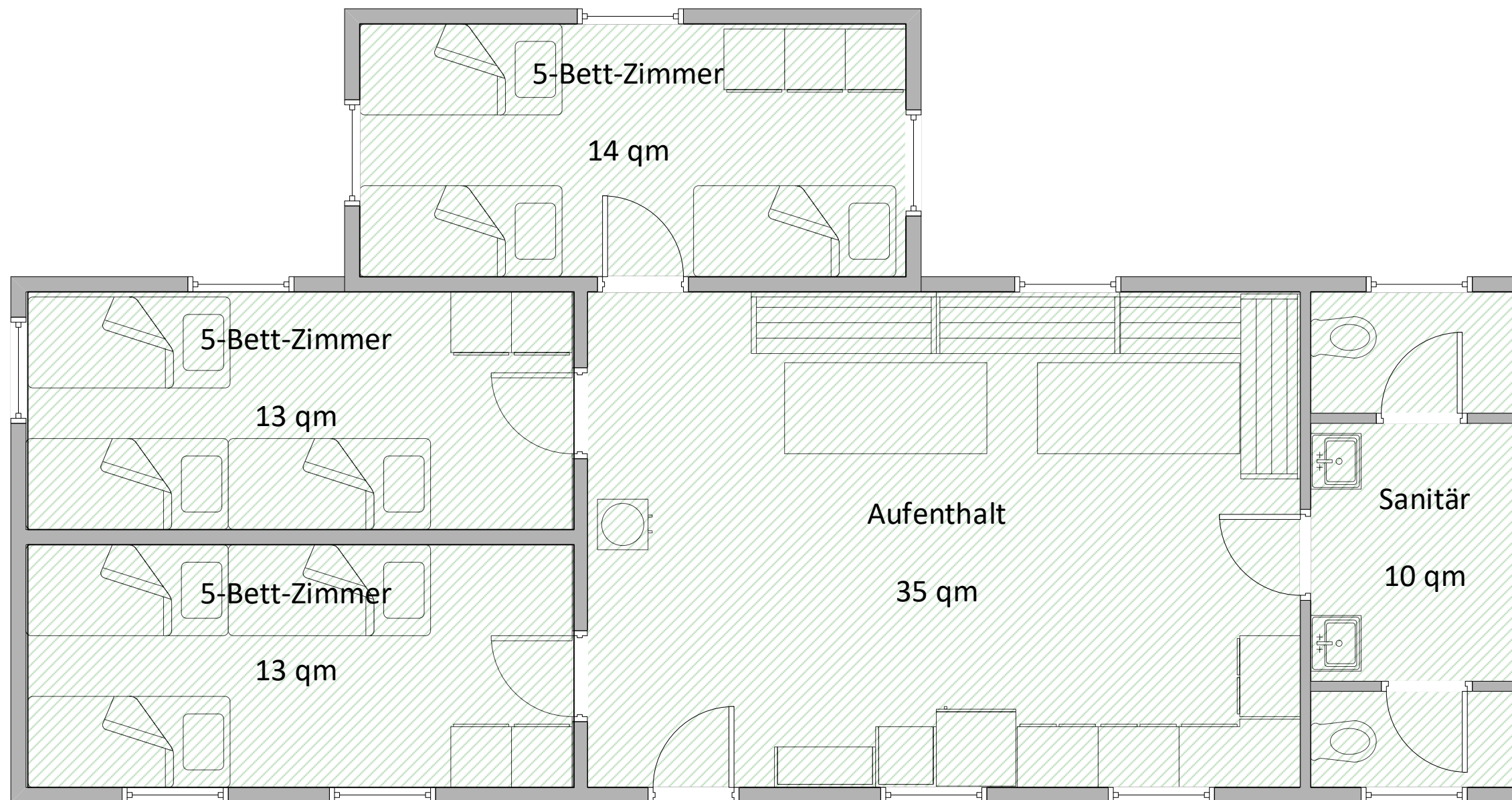


**JUGEND
SIEDLUNG**
HOCHLAND KÖNIGSDORF

Rothmühle 1
82549 Königsdorf

Tel: 08041-7698-0
Fax: 08041-7698-20

info@jugendsiedlung-hochland.de
www.jugendsiedlung-hochland.de



Das Blockhaus ist in **Selbst- oder Vollversorgung von Mai bis Oktober** zu mieten. Lebensmittel-hygienische Vorgaben sind zu beachten!

Regeln des Jugendzeltplatzes

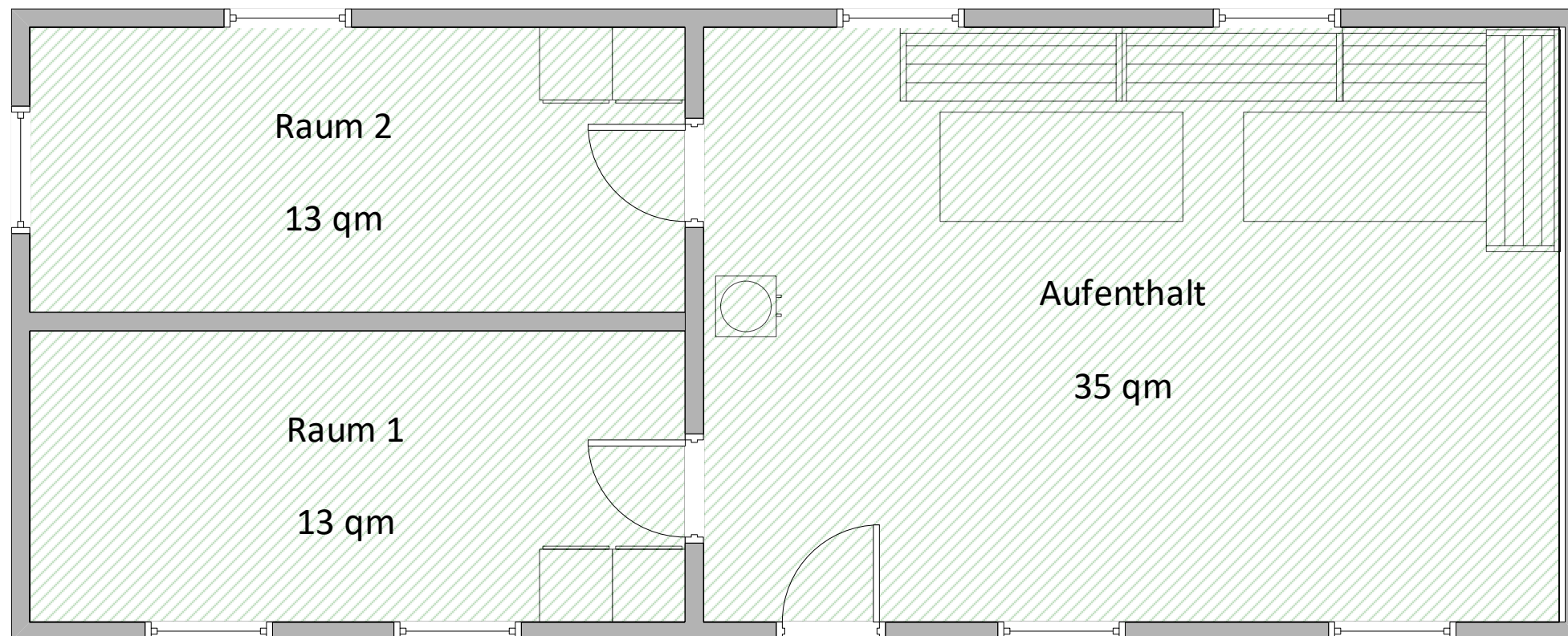
- Nichtraucherhütte & -zeltplatz
- Beachtet das Jugendschutzgesetz
- Wertstofftrennung
- Nachtruhe 23:00 h – 6:00 h
- Natur- & Landschaftsschutzgebiet
- Keine Haustiere
- Aufsichtspflicht hat die Gruppenleitung (Alkohol, Suchtmittel, Waffen, Gewalt,...)
- Keine fremden (nächtlichen) Überfälle/ Besuche
- Keine Feuerwerkskörper
- Verwendung von CE-geprüften Elektrogeräten

Stand Juni 2019

Waldhütte

Die Hütte ist nur ein Aufenthaltsbereich ohne Schlafmöglichkeit, keine Betten, ohne Küche (kein Geschirr, kein Kochgeschirr, kein Besteck), Holz-Kanonenofen, Strom bei Bedarf, Lagerfeuerstelle mit Sitzbänken

Die Hütte besteht aus einem großen Aufenthaltsraum und zwei weiteren Räumen. Im Außenbereich ist eine schöne und großzügige überdachte Terrasse. Der Aufenthaltsraum verfügt über einen Kanonenofen, da keine Zentralheizung vorhanden ist. Ebenso hat die Hütte KEIN Wasser, Toiletten, Duschen, Küche etc. In diesem Fall steht der Gruppe unser zentrales Waschhaus und die Geschirrspülbecken zur Verfügung. Ein Stromanschluss ist möglich.



**JUGEND
SIEDLUNG**
HOCHLAND KÖNIGSDORF

Rothmühle 1
82549 Königsdorf

Tel: 08041-7698-0
Fax: 08041-7698-20

info@jugendsiedlung-hochland.de
www.jugendsiedlung-hochland.de

Regeln des Jugendzeltplatzes

- Nichtraucherhütte & -zeltplatz
- Beachtet das Jugendschutzgesetz
- Wertstofftrennung
- Nachtruhe 23:00 h – 7:00 h
- Natur- & Landschaftsschutzgebiet
- Keine Haustiere
- Aufsichtspflicht hat die Gruppenleitung (Alkohol, Suchtmittel, Waffen, Gewalt,...)
- Keine fremden (nächtlichen) Überfälle/Besuche
- Keine Feuerwerkskörper
- Verwendung von CE-geprüften Elektrogeräten