

Blockhütte Jochberg

Ausstattung:

14 Betten, vollausgestattete Küche (Geschirr, Kochgeschirr, Besteck), fließend Warmwasser, Heizung etc., Lagerfeuerstelle mit Sitzbänken, 2 Tischgarnituren.

Die Mehrbettzimmer sind mit Stockbetten und Waschbecken ausgestattet. Den Betreuern steht ein Doppelzimmer mit Tresor für Wertsachen zur Verfügung. Sollten Sie mit einer großen Gruppe kommen, können Sie von Mai bis September das Ergänzungsblockhaus Heimgarten mit 12 Betten dazu mieten.

Sie bringen selbst mit:

Bettwäsche (Kissen- und Deckenüberzug sowie ein Leintuch, Schlafsäcke sind nicht erlaubt), Lebensmittel (Ausnahme Tischlein-Deck-Dich), Handtücher, Geschirrtücher, Spülmittel, Spielmaterial (z.B. Bälle), Säge und Beil, Grill für draußen (Dreibeine stehen unseren Vollversorger Gruppen zur Verfügung)

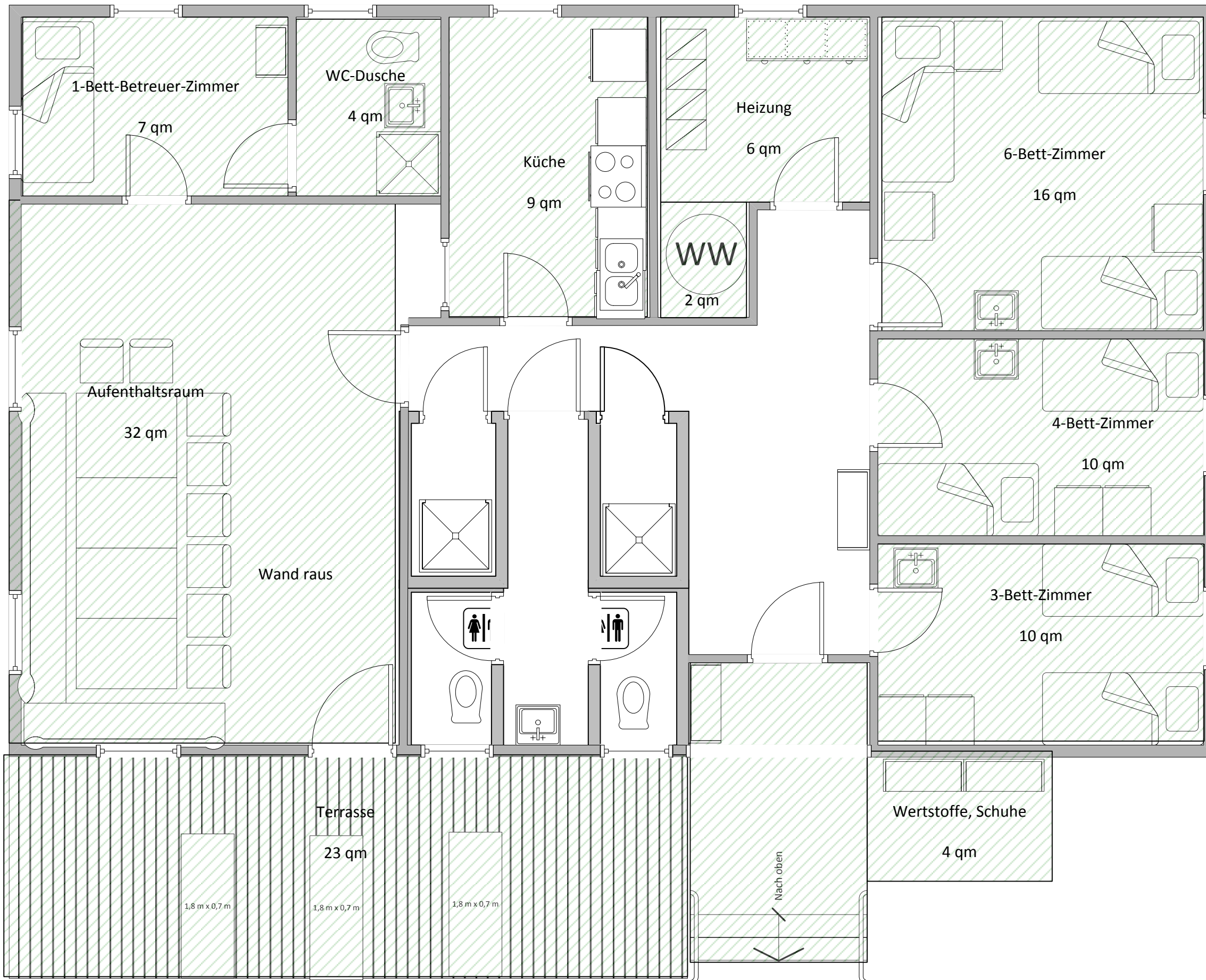


**JUGEND
SIEDLUNG**
HOCHLAND KÖNIGSDORF

Rothmühle 1
82549 Königsdorf

Tel: 08041-7698-0
Fax: 08041-7698-20

info@jugendsiedlung-hochland.de
www.jugendsiedlung-hochland.de



Das Blockhaus ist in **Selbst- oder Vollversorgung ganzjährig** zu mieten. Als Selbstversorger können Sie von unseren **Lebensmittelpaketen „Tischlein Deck-Dich“** profitieren – fordern Sie gerne Informationen an; beachtet lebensmittelhygienische Vorgaben!

Regeln des Jugendzeltplatzes

- Nichtraucherhütte & -zeltplatz
- Beachtet das Jugendschutzgesetz
- Wertstofftrennung
- Nachtruhe 23:00 h – 7:00 h
- Natur- & Landschaftsschutzgebiet
- Keine Haustiere
- Aufsichtspflicht hat die Gruppenleitung (Alkohol, Suchtmittel, Waffen, Gewalt,...)
- Keine fremden (nächtlichen) Überfälle/Besuche
- Keine Feuerwerkskörper
- Verwendung von CE-geprüften Elektrogeräten
- Im **Winter bitte selbst Schneeräumen** (Wege zur den Hütten, Schaufeln stehen bereit)

Blockhütte Herzogstand



18 Betten, vollausgestattete Küche (Geschirr, Kochgeschirr, Besteck), fließend Warmwasser, Heizung etc.

Lagerfeuerstelle mit Sitzbänken, 2 Tischgarnituren

Die Mehrbettzimmer sind mit Stockbetten und Waschbecken ausgestattet. Den Betreuern steht ein Doppelzimmer mit Tresor für Wertsachen zur Verfügung. Sollten Sie mit einer großen Gruppe kommen, können Sie von Mai bis September das Ergänzungsblockhaus Heimgarten mit 15 Betten dazu mieten.

Sie bringen selbst mit:

Bettwäsche (Kissen- und Deckenüberzug sowie ein Leintuch, Schlafsäcke sind nicht erlaubt), Lebensmittel (Ausnahme Tischlein-Deck-Dich), Handtücher, Geschirrtücher, Spülmittel, Spielmaterial (z.B. Bälle), Säge und Beil, Grill für draußen (Dreibeine stehen unseren Vollversorger Gruppen zur Verfügung)



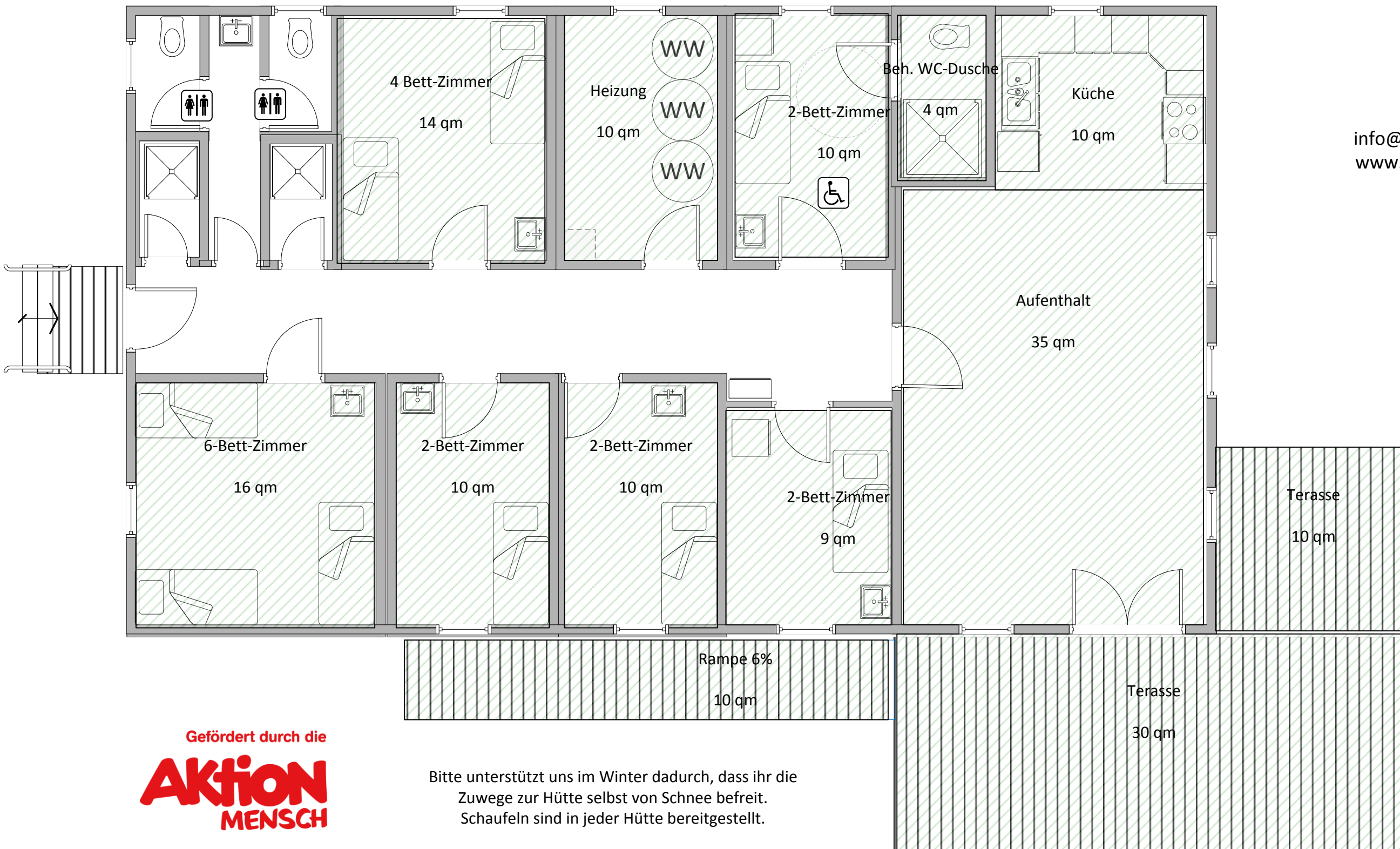
JUGEND
SIEDLUNG
HOCHLAND KÖNIGSDORF

Rothmühle 1
82549 Königsdorf

Tel: 08041-7698-0

Fax: 08041-7698-20

info@jugendsiedlung-hochland.de
www.jugendsiedlung-hochland.de



Das Blockhaus ist in **Selbst- oder Vollversorgung ganzjährig** zu mieten

Als Selbstversorger können Sie von unseren

Lebensmittelpaketen „Tischlein Deck-Dich“ profitieren – fordern Sie gerne Informationen an; beachtet lebensmittelhygienische Vorgaben!

Regeln des Jugendzeltplatzes

- Nichtraucherhütte & -zeltplatz
- Beachtet das Jugendschutzgesetz
- Wertstofftrennung
- Nachtruhe 23:00 h – 7:00 h
- Natur- & Landschaftsschutzgebiet
- Keine Haustiere
- Aufsichtspflicht hat die Gruppenleitung (Alkohol, Suchtmittel, Waffen, Gewalt,...)
- Keine fremden (nächtlichen) Überfälle/Besuche
- Keine Feuerwerkskörper
- Verwendung von CE-geprüften Elektrogeräten
- Im **Winter bitte selbst Schneeräumen** (Wege zur den Hütten, Schaufeln stehen bereit)

Gefördert durch die

AKTION
MENSCH

Bitte unterstützt uns im Winter dadurch, dass ihr die Zuwege zur Hütte selbst von Schnee befreit. Schaufeln sind in jeder Hütte bereitgestellt.

Stand Februar 2016

Blockhütte Benediktenwand



20 Betten, vollausgestattete Küche (Geschirr, Kochgeschirr, Besteck), fließend Warmwasser, Heizung etc.

Lagerfeuerstelle mit Sitzbänken, 2 Tischgarnituren

Die Mehrbettzimmer sind mit Stockbetten und Waschbecken ausgestattet. Den Betreuern steht ein Doppelzimmer mit Tresor für Wertsachen zur Verfügung. Sollten Sie mit einer großen Gruppe kommen, können Sie von Mai bis September das Ergänzungsblockhaus Heimgarten mit 12 Betten dazu mieten.

Sie bringen selbst mit:

Bettwäsche (Kissen- und Deckenüberzug sowie ein Leintuch, Schlafsäcke sind nicht erlaubt), Lebensmittel (Ausnahme Tischlein-Deck-Dich), Handtücher, Geschirrtücher, Spülmittel, Spielmaterial (z.B. Bälle), Säge und Beil, Grill für draußen (Dreibeine stehen unseren Vollversorger Gruppen zur Verfügung)

Das Blockhaus ist in **Selbst- oder Vollversorgung ganzjährig** zu mieten

Als Selbstversorger können Sie von unseren **Lebensmittelpaketen „Tischlein Deck-Dich“** profitieren – fordern Sie gerne Informationen an; beachtet lebensmittel-hygienische Vorgaben!

Regeln des Jugendzeltplatzes

- Nichtraucherhütte & -zeltplatz
- Beachtet das Jugendschutzgesetz
- Wertstofftrennung
- Nachtruhe 23:00 h – 7:00 h
- Natur- & Landschaftsschutzgebiet
- Keine Haustiere
- Aufsichtspflicht hat die Gruppenleitung (Alkohol, Suchtmittel, Waffen, Gewalt,...)
- Keine fremden (nächtlichen) Überfälle/Besuche
- Keine Feuerwerkskörper
- Verwendung von CE-geprüften Elektrogeräten
- Im Winter bitte selbst Schneeräumen (Wege zur den Hütten, Schaufeln stehen bereit)

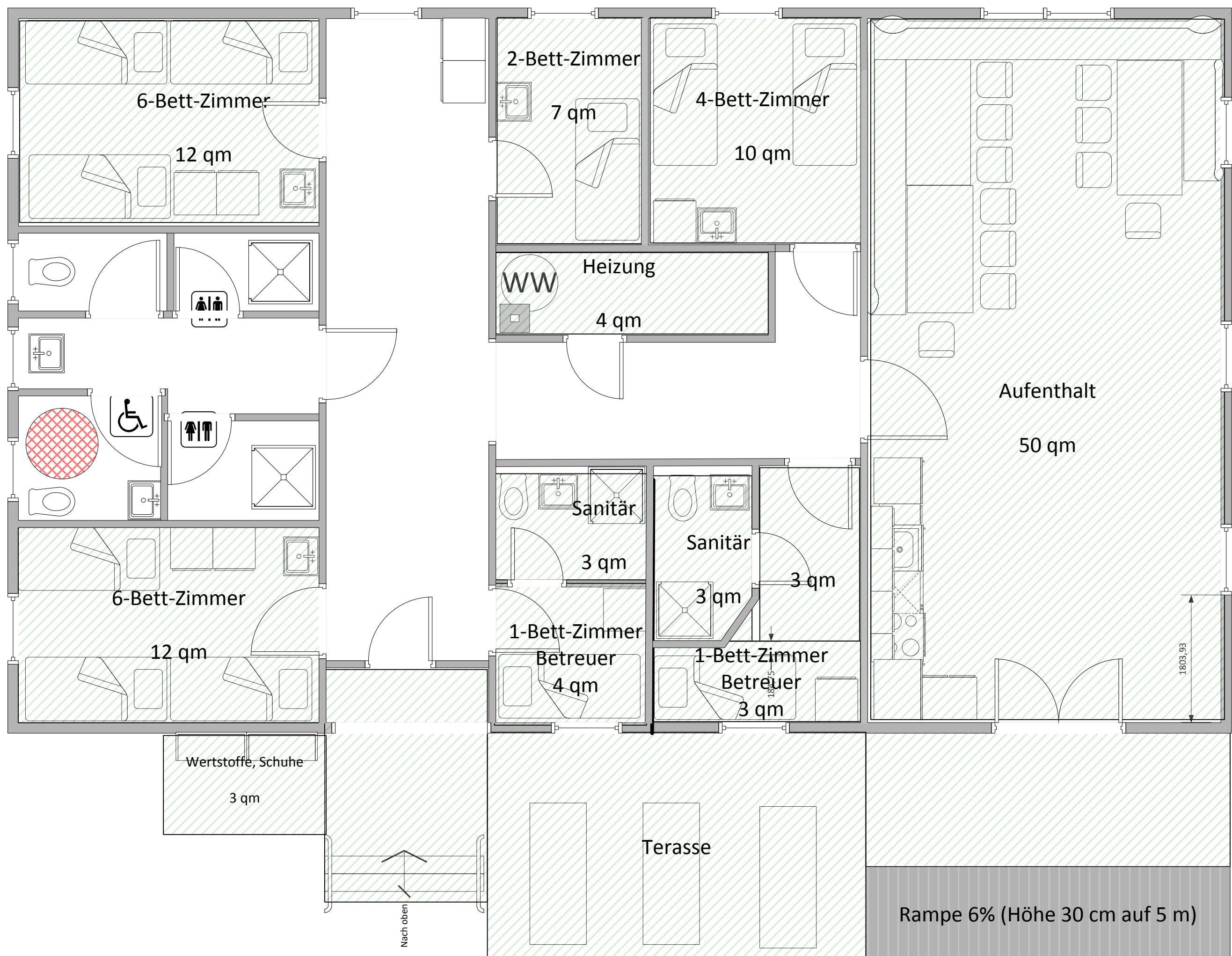


**JUGEND
SIEDLUNG**
HOCHLAND KÖNIGSDORF

Rothmühle 1
82549 Königsdorf

Tel: 08041-7698-0
Fax: 08041-7698-20

info@jugendsiedlung-hochland.de
www.jugendsiedlung-hochland.de



Blockhütte Heimgarten

15 Betten, ohne Küche (kein Geschirr, kein Kochgeschirr, kein Besteck, 2 Elektrokochplatten), Kaltwasser, 2 Toiletten, 2 Waschbecken, Holz-Kanonenofen, Strom

Lagerfeuerstelle mit Sitzbänken, 2 Tischgarnituren

Die TeilnehmerInnen schlafen in drei Fünfbettzimmer mit Stockbetten. Durch die Baumaßnahmen im Jahr 2010 wurde die Hütte nun mit eigenen Toiletten und Waschbecken erweitert (fließend kalt Wasser). Duschen sind im Zentralen Waschhaus auf dem Zeltlagerplatz. Es steht der Gruppe ein Aufenthaltsraum mit 36 m², ein Kanonenofen im Aufenthaltsraum (keine Zentralheizung oder Küche vorhanden), ein Kühlschrank und drei Schlafzimmer zur Verfügung. Ein Spülbecken mit Kaltwasser ist auch vorhanden. Für die Sauberkeit und die Endreinigung (besenrein, gewischt und sauber) ist die Gruppe selbst verantwortlich, Putzutensilien werden durch uns gestellt. Strom und Licht ist vorhanden.

Bitte bringen Sie unbedingt mit:

Bettwäsche (Kissenbezug, Deckenbezug und Bettlaken), Handtücher, Spülmittel, Geschirrtücher etc., Spiele, Bälle und evtl. Säge und Beil. Koch- und Essgeschirr (falls sie nicht in Vollversorgung sind) evtl. Grill.

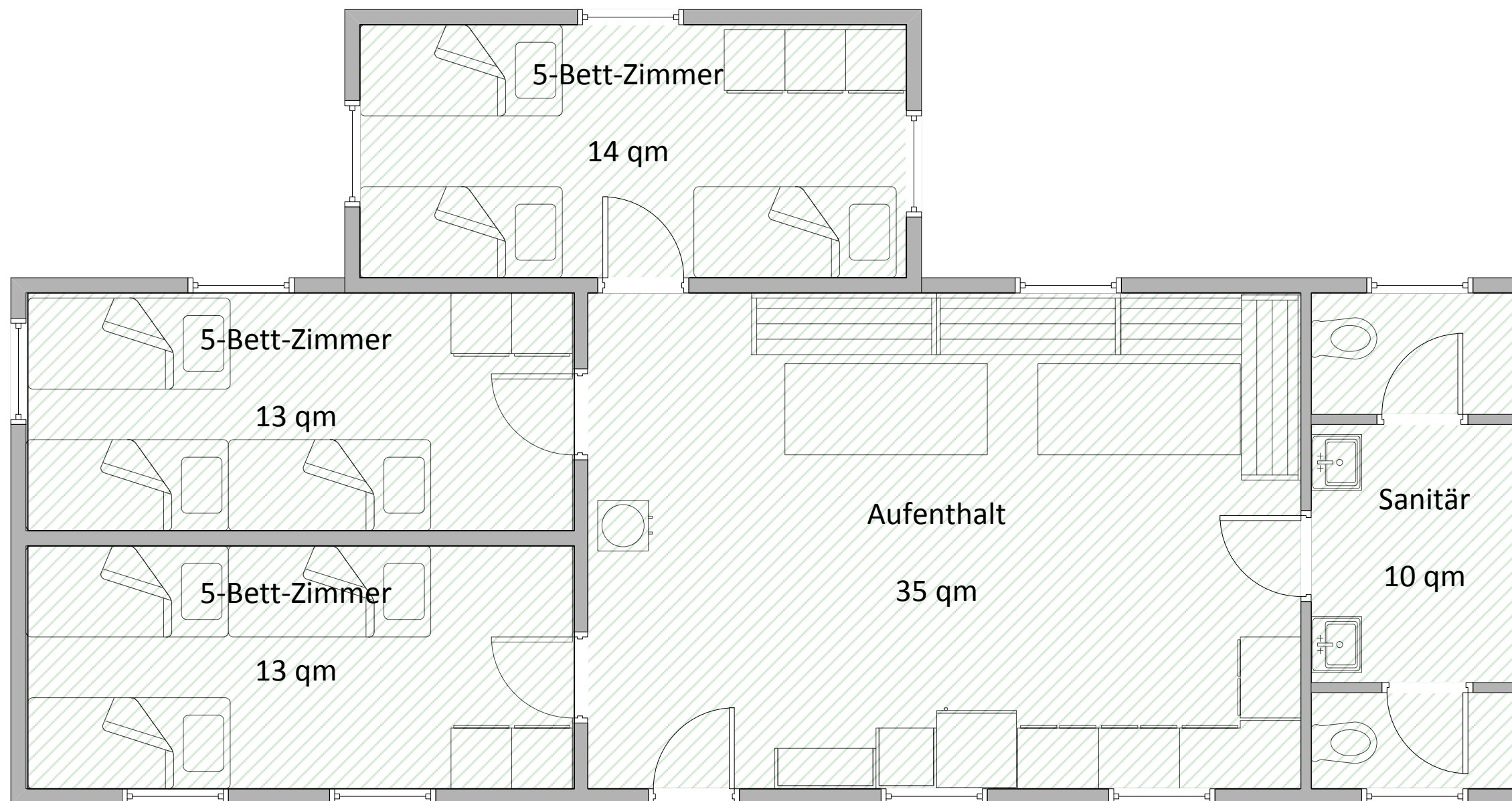


**JUGEND
SIEDLUNG**
HOCHLAND KÖNIGSDORF

Rothmühle 1
82549 Königsdorf

Tel: 08041-7698-0
Fax: 08041-7698-20

info@jugendsiedlung-hochland.de
www.jugendsiedlung-hochland.de



Das Blockhaus ist in **Selbst- oder Vollversorgung ganzjährig** zu mieten

Als Selbstversorger können Sie von unseren **Lebensmittelpaketen „Tischlein Deck-Dich“** profitieren – fordern Sie gerne Informationen an; beachtet lebensmittel-hygienische Vorgaben!

Regeln des Jugendzeltplatzes

- Nichtraucherhütte & -zeltplatz
- Beachtet das Jugendschutzgesetz
- Wertstofftrennung
- Nachtruhe 23:00 h – 7:00 h
- Natur- & Landschaftsschutzgebiet
- Keine Haustiere
- Aufsichtspflicht hat die Gruppenleitung (Alkohol, Suchtmittel, Waffen, Gewalt,...)
- Keine fremden (nächtlichen) Überfälle/ Besuche
- Keine Feuerwerkskörper
- Verwendung von CE-geprüften Elektrogeräten

Stand Februar 2016